

Le MAT —  
centre d'art  
contemporain du  
Pays d'Ancenis

# EAUX

# D'ICI

Le Frac des  
Pays de la Loire  
et La COMPA

ont le plaisir  
de vous convier  
à l'exposition

# ET LÀ

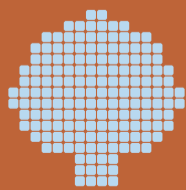
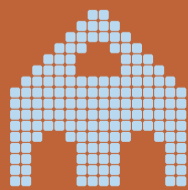


*Eaux d'ici et là*  
Œuvres issues de  
la collection du Frac  
des Pays de la Loire

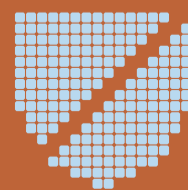
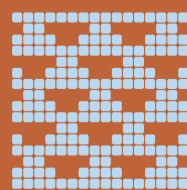
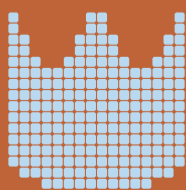
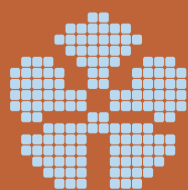
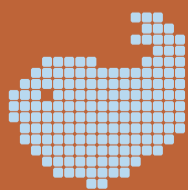
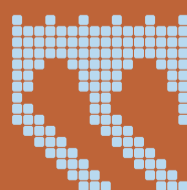
Exposition répartie  
sur six bibliothèques  
de Vallons-de-l'Erdre  
et Le Pin

Exposition visible  
du 15 mai  
au 13 juillet 2025

Vernissage le mercredi 14 mai 2025  
→ 18h à Saint-Mars-la-Jaille  
→ 19h à Freigné  
Entrée libre, selon les horaires  
d'ouverture des bibliothèques



Centre d'art  
contemporain  
du Pays  
d'Ancenis



[www.lemat-centredart.com](http://www.lemat-centredart.com)

Il y a quelques années, Odéric Dupuit, maître nageur à la piscine de Saint-Mars-la-Jaille, s'aperçut que les mythes et légendes autour de l'eau avaient disparu dans les communes de Vallons-de-l'Erdre et Le Pin. Il fit alors appel à Rosemonde Laflaque, célèbre mythologue aquatique. Après un long séjour sur place, elle découvrit que les légendes n'avaient pas disparu mais qu'elles étaient enfouies dans les mémoires. Il suffisait maintenant de les faire remonter à la surface. L'exposition *Eaux d'ici et là* est une des ondes de la programmation itinérante du MAT qui navigue au fil des saisons et des territoires. Imaginée par un groupe d'habitants et bénévoles des six bibliothèques de Vallons-de-l'Erdre et Le Pin, elle rassemble une vingtaine d'œuvres puisées dans la collection du Frac des Pays de la Loire qui racontent des histoires d'eaux, ici et là.

Commissariat partagé : Anne, Karine, Solyne, Rosanne, Louise, Chantal, Cristiano  
Avec les œuvres de : Martine Aballéa, Scoli Acosta, Pierre Besson, Jean-Luc Blanc, Hubert Duprat, Jean Fléaca, Aurélien Froment, Jacques Julien, Karen Knorr, Maria Lassnig, Emmanuel Pereire, Abraham Poincheval, Adéolá Olágúnjú, Jean-Jacques Rullier, Laurent Tixador, Patrick Tosani

# Agenda

## Vernissage

→ Mercredi 14 mai 2025 à 18h à la bibliothèque Les Mots Passant, Saint-Mars-la-Jaille et à 19h à la bibliothèque de Freigné  
En présence de Pierre Besson

## Visite guidée

→ Mardi 3 juin à 17h30 / Gratuit  
Bibliothèque Les Mots Passant, Saint-Mars-la-Jaille  
Visite guidée de l'exposition *Eaux d'ici et là* par une médiatrice du MAT

## Atelier d'écriture

→ Mardi 17 juin à 14h / Gratuit  
Bibliothèque de Freigné  
Organisé par Florence Laplace, bibliothécaire et des bénévoles du MAT

## Lecture publique

→ Vendredi 27 juin à 19h / Gratuit  
Bibliothèque Les Mots Passant, Saint-Mars-la-Jaille  
par Philippe Mathé, BiblioThéâtre

## Inauguration de la Matmobile

Le MAT inaugure sa Matmobile composée d'un véhicule et d'un mobilier dépliant et modulable conçu par Sarah Lapin, Jonathan Roditi et Chuut grâce au soutien la DRAC des Pays de la Loire — ministère de la Culture dans le cadre du programme national de soutien à la commande artistique, de la COMPA et de la Région Pays de la Loire.

### Bibliothèque de Le Pin

11 rue du Sapin

### Bibliothèques de Vallons de l'Erdre

Porte Plume  
4 rue de la garenne  
Bonnoeuve

Freigné  
2 rue Saint-Maurice

Maumusson  
184 rue de la mairie

Les Mots Passant  
16 avenue de Cossé-Brissac  
Saint-Mars-la-Jaille

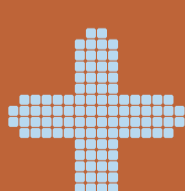
Saint-Sulpice-des-Landes  
2 place de la mairie



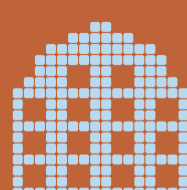
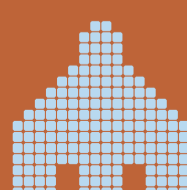
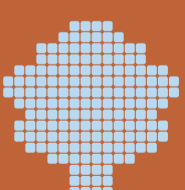
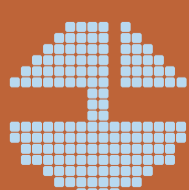
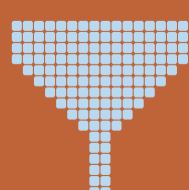
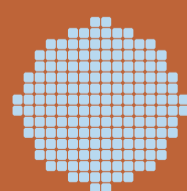
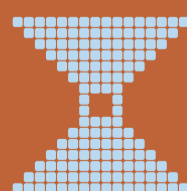
Informations pratiques et réservation de visite guidée  
mediation-ancenis@lemat-centredart.com  
+33(0)2 40 09 73 39

Crédits image : Karen Knorr, *Country Life*, 1984, photographie noir et blanc. Œuvre de la collection du Frac des Pays de la Loire  
Identité visuelle et graphisme : Antonin Faurel  
Impression : Média Graphic, Rennes

Partenariat : Frac des Pays de la Loire, le réseau Biblio'fil, communes de Vallons-de-l'Erdre et Le Pin  
Mécénat : Équivalences – experts comptables



Centre d'art contemporain du Pays d'Ancenis



www.lemat-centredart.com