



Présentations #4

Exposition-vente

08.12.23 > 21.01.2024

Fermeture du 24.12.23 au 05.01.24 inclus

Vernissage le 07.12.23

18h30 au MAT Montrelais



Centre d'art
contemporain
du Pays
d'Anenis



ÉCOLE
SUPÉRIEURE
D'ART ET
DE DESIGN
TOURS
ANGERS
LE MANS

SOMMAIRE

Présentations #4	2
Appel à projets	3
Feuille d'inscription 2023-24	4
Sélection de visuels	5-7
Présentation du MAT	8
Présentation de TALM	9
Contacts et informations pratiques	10

PRÉSENTATIONS #4

Exposition-vente proposée par Le MAT X TALM-Angers
Du 8 décembre 2023 au 21 janvier 2024

Le MAT – centre d’art contemporain du Pays d’Ancenis et TALM-Angers s’associent pour la 4^e édition de l’exposition-vente collective *Présentations*. Du 8 décembre 2023 au 21 janvier 2024, artistes, élèves et grand public exposent au MAT Montrelais.

Un accrochage très serré et sans hiérarchie, c’est le concept de l’exposition-vente proposée par le MAT et TALM-Angers pour la quatrième année. Cette année, nous vous proposons une petite variante avec un format imposé de 30x30 cm et l’ouverture au volume, avec des volumes ne dépassant pas les 30x30x30 cm. Amateurs, élèves et artistes pourront déposer jusqu’à 3 œuvres à TALM-Angers ou directement au MAT entre le 13 au 17 novembre 2023.

370 œuvres accrochées et 130 participants l’an passé !

Pour participer à l’exposition, c’est simple, il n’y a pas de sélection. Notre seule limite est l’espace disponible. À découvrir ou à acheter par le public du 8 décembre 2023 au 21 janvier 2024 au MAT Montrelais.



Centre d'art
contemporain
du Pays
d'Ancenis



« PRÉSENTATIONS IV »

30 x 30 x 30

APPEL À PROJETS

du 8 décembre 2023
au 21 janvier 2024

Vernissage jeudi 7 décembre à 18h30 au MAT Montrelais

Exposition au MAT Montrelais
19 bis place de l'Abbaye
44370 Montrelais

Semaine du 13 au 17 novembre : dépôt des œuvres sur sites (chaque site à des horaires particuliers)

En partenariat avec l'École supérieure d'art et de design TALM-Angers

En décembre et janvier, le MAT ouvre ses portes aux artistes, élèves, professeurs.es, amateurs.trices de l'École supérieure d'art et de design TALM-Angers et du territoire du Pays d'Ancenis pour un accrochage très serré et sans hiérarchie.

Pour participer à l'exposition, c'est simple, il n'y a pas de sélection. Notre seule limite est l'espace disponible.

Nous vous invitons à nous transmettre de une à trois œuvres au format 30x30 cm (carré) (cadre compris, 32 cm max) pour les formats en deux dimensions et 30x30x30 cm maximum pour les volumes.

Seules les œuvres encadrées avec au dos du cadre et sur l'emballage un nom, un prénom, un titre, une date, un prix de vente et un système d'accrochage correct seront acceptées dans l'exposition. Les multiples (gravure, sérigraphie, etc.) sont autorisés. Au moins une des œuvres devra avoir un prix de vente inférieur à 50 euros.

L'argent issu de la vente d'une œuvre revient intégralement à la personne qui l'a créée. Le Mat et TALM ne prennent aucune commission sur les ventes.

Seules les œuvres respectant strictement les contraintes mentionnées dans le présent appel seront acceptées.

Les œuvres doivent être déposées (semaine du 13 au 17 novembre) soit :

– au MAT Montrelais le mardi 14 de 11h45 à 14h30 et de 16h30 à 21h30, mercredi 15 de 9h à 13h, jeudi 17 de 11h45 à 15h45, vendredi 17 de 9h à 14h30, samedi et dimanche de 15h à 18h, avec la feuille d'inscription remplie.

– à l'accueil de l'école supérieure d'art et de design TALM – Angers du lundi au vendredi, de 9h à 12h et de 14h à 17h avec la feuille d'inscription remplie.

Puis récupérées à l'endroit du dépôt initial :

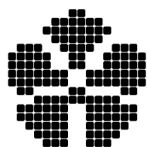
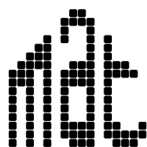
– au MAT Montrelais les mardis de 17h à 20h30 et les week-end de 15h à 18h

– à l'école supérieure d'art et de design TALM-Angers lundi 29, mardi 30 et mercredi 31 de 9h à 12h et de 14h à 17h

Le MAT Montrelais
Antoine Dalègre
19 bis, place de l'Abbaye
44370 Montrelais
Tél. 02 40 98 08 64
mediation-montrelais@lemat-centredart.com

ESAD TALM-Angers
Eva Foisneau & Fanny Dumez
72 Rue Bressigny
49100 Angers
02 72 79 86 90
contact-angers@talm.fr





Centre d'art
contemporain
du Pays
d'Ancenis



PRÉSENTATIONS IV

23/24

Feuille d'inscription

Nom : Prénom :

Âge (optionnel) :

Formation.s (optionnelle.s) :

Activité.s (optionnelle.s) :

Les oeuvre.s/titre.s/technique.s/taille.s/date.s (optionnelle.s)/Prix (optionnel). Merci de préciser si les oeuvres sont vendues encadrées ou non. Les oeuvres ne possédant pas un système d'accrochage fiable ne seront pas exposées. Merci de votre compréhension. L'argent issu de la vente d'une œuvre revient intégralement à la personne qui l'a créée. Le Mat et TALM ne prennent aucune commission sur les ventes.

1-

2-

3-

Contacts :

Mail :

Tél :

Site internet et/ou réseaux sociaux (optionnels) :

Signature, date et lieu de dépôt :



SÉLECTION DE VISUELS

PRÉSENTATIONS
MAT MONTRELAIS



SÉLECTION DE VISUELS

PRÉSENTATIONS
MAT MONTRELAIS

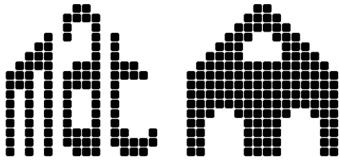


SÉLECTION DE VISUELS

PRÉSENTATIONS
MAT MONTRELAIS



PRÉSENTATION DU MAT



Centre d'art
contemporain
du Pays
d'Ancenis

Le MAT, centre d'art contemporain du Pays d'Ancenis soutient les artistes par l'organisation de résidences, la production d'oeuvres et d'expositions tout au long de l'année au sein de l'ancien presbytère de Montrelais et plus largement sur le territoire du Pays d'Ancenis. À égale distance de Nantes et Angers, la programmation du MAT est liée par un élément naturel remarquable : la Loire.

L'équipage du MAT (Montrelais Art Territoire), composé de bénévoles et de salariés, s'engage pour rendre l'art accessible au plus grand nombre à travers des moments de convivialité tels que des rencontres avec les artistes, des visites, des ateliers de pratique artistique, des conférences et des stages.

www.lemat-centredart.com

Le MAT – Centre d'art contemporain du Pays d'Ancenis, bénéficie du soutien de la Communauté de Commune du Pays d'Ancenis, des villes d'Ancenis–Saint–Géréon, de Montrelais et de Loireauxence, du département Loire–Atlantique, de la Région des Pays de la Loire et de l'Etat – Direction régionale des affaires culturelles (DRAC) des Pays de la Loire. Le MAT bénéficie également du soutien de la société comptable Équivalences. Le MAT est membre du Pôle art visuel des Pays de la Loire et du réseau ESS du Pays d'Ancenis.

Présidence collégiale

Mireille Migné, Marie Testard, Jacques Terrenoire, Gaële le Brusq
et Jean–Christophe Nourisson

Isabelle Tellier

Directrice & programmatrice
direction@lemat-centredart.com

Jennifer Gobert

Médiatrie culturelle
mediation-ancenis@lemat-centredart.com

Antoine Dalègre

Médiateur culturel
mediation-montrelais@lemat-centredart.com

PRÉSENTATION DE TALM



ÉCOLE
SUPÉRIEURE
D'ART ET DE DESIGN

TOURS
ANGERS
LE MANS

L'École supérieure d'art et de design TALM est le troisième établissement public le plus important de France pour les arts visuels. Elle dispense sur ses trois sites (Tours, Angers, Le Mans) des DNA — Diplôme national d'art (valant grade de licence) — en art et en design ainsi que des DNSEP — Diplôme national supérieur d'expression plastique (valant grade de master) — enrichis par des spécialités propres à chaque site (expérimentations textiles — création numérique — cinéma d'animation — Sculpture espace et société — Géo-matériaux — Conservation-restauration — Design sonore — Design computationnel et mécatronique — Beaux-arts — Architecture — Design — Design et territoires).

Centré·es sur le projet de l'élève, les professeur·es (artistes, historien·nes d'art, designers, architectes, photographes, vidéastes, spécialistes des arts numériques, philosophes, critiques et curateur·trices etc.) offrent à chaque élève la possibilité d'expérimenter des techniques, des savoir-faire et investir les modes artistiques les plus larges possibles.

_____ www.esad-talm.fr

École supérieure d'art et de design TALM-Angers
Hôtel d'Ollone
72, rue Bressigny
49100 ANGERS
+33 (0)2 72 79 86 90

CONTACTS ET INFORMATIONS PRATIQUES

Contacts

Isabelle Tellier
direction@lemat-centredart.com

–
Jennifer Gobert
mediation-ancenis@lemat-centredart.com
+33 (0)2 40 09 73 39

Jours et horaires d'ouverture

les samedis et dimanches de 15h à 18h et sur
rendez-vous au MAT Montrelais

Entrée libre

Fermeture du 24.12.23 au 05.01.24 inclus

Le MAT Ancenis-Saint-Géréon (M1)

Chapelle des Ursulines

Avenue de la Davrays

44150 Ancenis-Saint-Géréon

+33 (0)2 40 09 73 39

mediation-ancenis@lemat-centredart.com

Le MAT Montrelais (M2)

19 bis place de l'Abbaye

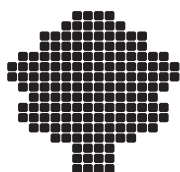
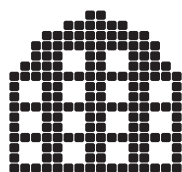
44370 Montrelais

+33 (0)2 40 98 08 64

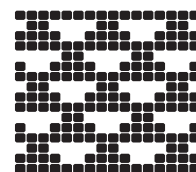
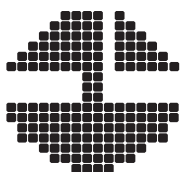
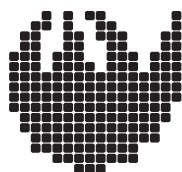
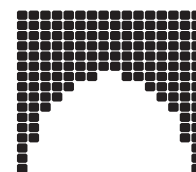
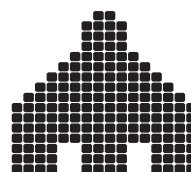
mediation-montrelais@lemat-centredart.com



Le MAT bénéficie également du soutien de la société comptable Équivalences. Le MAT est membre du Pôle art visuel des Pays de la Loire et du réseau ESS.



centre d'art
contemporain du
Pays d'Ancenis



www.lemat-centredart.com